

GateLBM Multi-Gateway

Multi-Gateway GateLBM für LON/BACnet/ModBus

Unterstützung folgender Protokolle (je nach Hardware-Option):

- BACnet IP
- Modbus TCP (Server/Client)
- LON FT (optional)
- LON IP (optional)
- Modbus RTU (Master/Slave) (optional)
- BACnet MS/TP (optional)
- Schneider Electric (Pro-face) Memory Link

TECHNISCHE DATEN - GateLBM

- schnell und leicht einsetzbares Gateway Modul
- Software GateMaker zur Definition der Gatewayfunktionalität
- Auswahl mehrerer Systeme möglich, zB:
 - LONFT <--> ModBus
 - BACnet IP <--> Schneider Electric Memory Link
 - ModBus RTU Slave <--> LON IP
 und viele weitere Möglichkeiten

CPU ARM Cortex A9 max. 1.2 Ghz
RTC mit Backup Batterie CR2032

Speicher
RAM 1 GB
FLASH 256 MB

Externe Schnittstellen
Serielle Schnittstelle RS485 [3pol. Stecker] (optional)
Netzwerk-Schnittstelle 1x Ethernet (10/100BaseT, RJ45 Buchse)
SD-Karten-Slot bis 32 GB SD-Karte (Micro SD)
LON EIA-709 FTT10 (optional)
CEA-852 IP (optional)

BACnet BACnet IP / MS/TP (optional)
Modbus Modbus TCP Server/Client
RTU Master/Slave (optional)

USB 2 x USB 2.0

LON
Netzwerkvariablen 4096
Adresseinträge 512

BACnet
Kommunikationsstandard BACnet IP / MS/TP
BACnet Objekte 4096

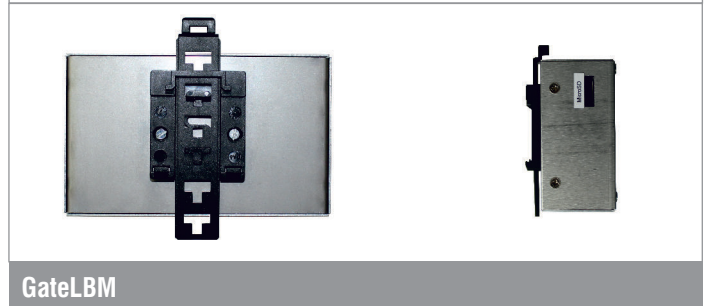
Modbus Objekte 4096

Service Service LED + Service Jumper am Gehäuse

Elektrische Daten
Eingangsspannung 24V AC/DC
Leistungsaufnahme 2 W @ 24 V

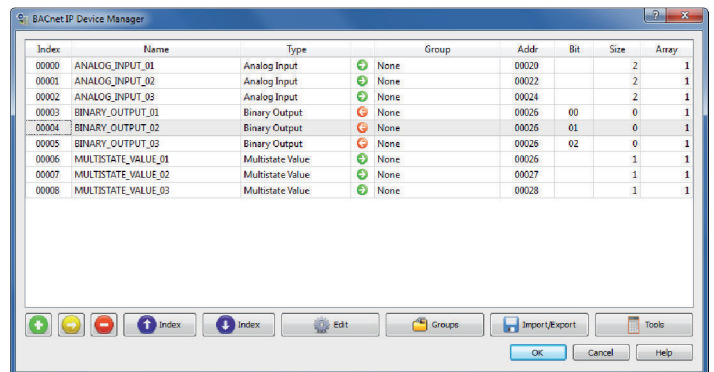
Umweltdaten
Arbeitstemperatur 0 °C bis +60 °C
Lagertemperatur -30 °C bis +80 °C
Luftfeuchtigkeit (Umgebung) bis 85 % RH, nicht kondensierend

Physikalische Daten
Schutzart IP40
Gewicht 310 g
Außenmaße (mm) 127 (L) x 78 (B) x 43 (H) (ohne Wandhalterung)



GateLBM

GateMaker



BESTELLDATEN - GateLBM

GateLBM	Multigateway
Hardware-Optionen:	(Mehrfachauswahl möglich)
GateLBM-LONFT	LON FTT 10 Schnittstelle
GateLBM-LONIP	LON IP Schnittstelle
GateLBM-RS485	RS 485 Schnittstelle
Software:	
GateMaker	Software zur Parametrierung und Inbetriebnahme
im Lieferumfang enthalten:	1 x 0,5m Ethernetkabel
	1 x Halterung für DIN-Hutschiene
	Software zur Parametrierung und Inbetriebnahme

BACnet

CE

RoHS COMPLIANT

GateLBM Multi-Gateway

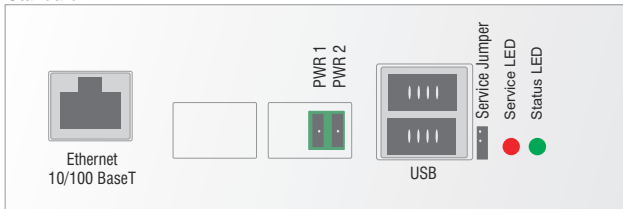
PICS (BACnet Protocol Implementation Conformance Statement)

List all BACnet Interoperability (Building Blocks Supported (Annex K))		
object type	Supported	
DS-RP-B		☑
DS-WP-A		☑
DS-WP-B		☑
DS-COV-A		☑
DS-COV-B		☑
DM-DDB-A		☑
DM-DDB-B		☑
DM-DOB-B		☑
DM-DCC-B		☑
DM-TS-BD		☑
M-UTC-B		☑
DM-RD-B		☑

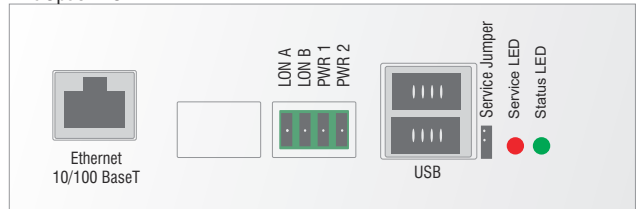
Standard Object Types Supported		
object type	Supported	
Analog Input Object		☑
Analog Output Object		☑
Analog Value Object		☑
Binary Input Object		☑
Binary Output Object		☑
Binary Value Object		☑
Device Object		☑
Multistate Input Object		☑
Multistate Output Object		☑
Multistate Value Object		☑

Anschlüsse

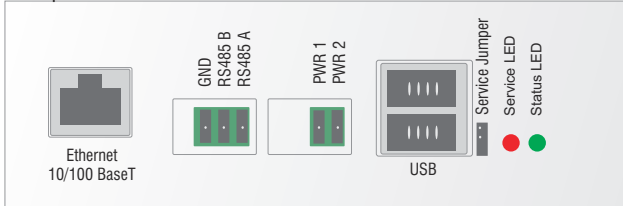
Standard



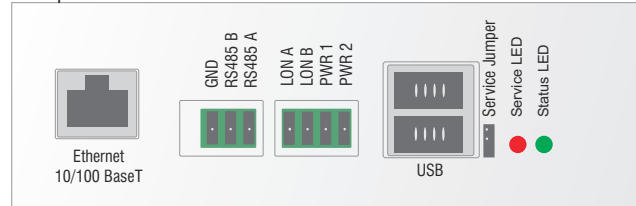
mit Option LON FT



mit Option RS 485



mit Optionen LON FT und RS 485



Power LON			Ethernet								
1	LON A	LON FTT Line A (optional)	10/100 BaseT, RJ45 8pol. Buchse, Standardbelegung								
2	LON B	LON FTT Line B (optional)									
3	PWR 1	PWR 24V AC/DC Line A									
4	PWR 2	PWR 24V AC/DC Line B									
Anschlüsse 1+2 und 3+4 sind umpolbar.			Hardware-Optionen								
Achtung! Zwischen Masse und Gehäuse kann eine Verbindung bestehen! Keine Powerleitung oder Schutzerde an das Gehäuse legen!			LON LON EIA-709 FTT 10	RS 485	<table border="1"> <tr><td>1</td><td>GND</td></tr> <tr><td>2</td><td>RS 485 B</td></tr> <tr><td>3</td><td>RS 485 A</td></tr> </table>	1	GND	2	RS 485 B	3	RS 485 A
1	GND										
2	RS 485 B										
3	RS 485 A										

